

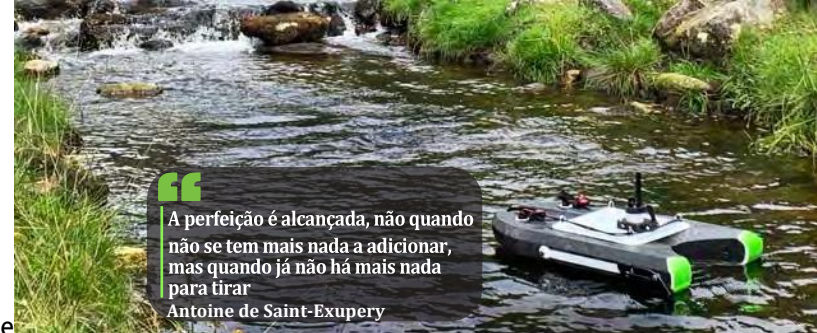


RS5

DADOS DO MENOR ADCP DO MUNDO



a xylem brand



A perfeição é alcançada, não quando não se tem mais nada a adicionar, mas quando já não há mais nada para tirar
Antoine de Saint-Exupery



“Pegue – e – leve” ADCP



Introduzindo o RS5, a última adição premiada da família de perfiladores RiverSurveyor®. Coisas boas realmente vêm em pacotes pequenos!

O Sistema do RS5 literalmente encaixa na palma da sua mão e inclui tudo o que você necessita para realizar uma medição de vazão. Pegue o pacote que inclui o Micro HydroBoardII Micro e você terá tudo que é necessário para a mais rápida e eficiente medição possível. Esta é a menor e mais leve solução completa ADCP para medição de vazão em barco em movimento disponível.

Simplesmente dobre o maestro da antena GNSS/antena, dispense o RS5 e embarque na mochila projetada para facilitar o transporte e a remontagem entre os pontos.

O RS5 também inclui o algoritmo SmartPulse+ da SonTek que incorpora métodos de processamento de pulsos Broadband/Pulso Coerente. Este algoritmo automaticamente determina a melhor metodologia de medição baseada nas condições do ambiente e o ajusta de acordo, para que o consumidor não precise determinar o mais preciso e fácil dado de coletas possível.

Para facilitar, as baterias e o rádio Bluetooth são alojados no RS5, o que significa que não há necessidade de conexão com eletrônicos externos. Ele, por sua vez, possui um sistema de rádio Bluetooth sem fio de baixa potência (BLE5) integrado, moderno e de alta velocidade, com alcance de 100m e buffer de dados de cinco minutos para evitar perda de dados e trabalho desnecessário.



Cada embalagem do RS5 inclui uma mochila resistente e personalizada.

Embalado com características que você espera de um RiverSurveyor®

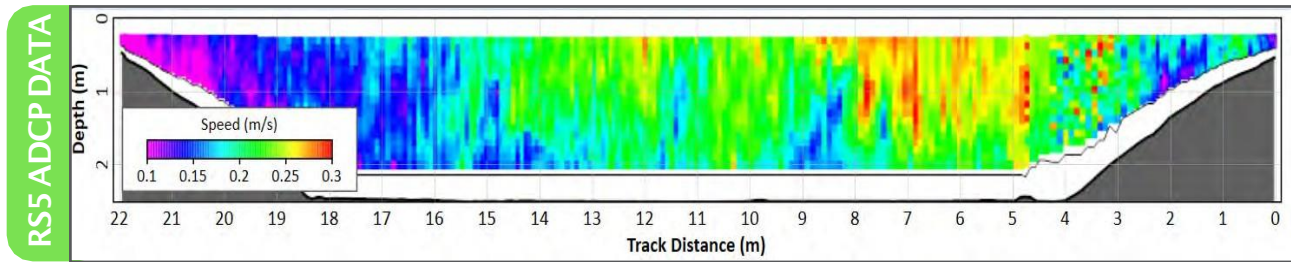
Como membro da SonTek's RiverSurveyor®, o RS5 é composto por recursos avançados de coleta de dados de qualidade de alta precisão e opções de desenvolvimento flexível, sugeridos por clientes em anos de pesquisa. Dê uma olhada e compare por si mesmo!

Características	Benefícios
Feixe acústico vertical	Canal superior para perfilação do canal transversal mais preciso na aplicação das medições. Mede diretamente a profundidade através do Sistema e estende máxima profundidade se o bottom tracking está fora do alcance.
SmartPulse+®	Um algoritmo inteligente que utiliza perfil de Pulso – coerente e Broadband acústico, pelo qual ajusta – se automaticamente, baseado nas condições em que se encontra. Bottom tracking confiável e medição de velocidade, através da mais vasta gama de condições, na profundidade considerada muito rasa a outros instrumentos. Visualiza dados de velocidade com células menores que 2,5 cm.
Bússola 360° e sensor de inclinação de dois eixos	Vem no modelo standard padrão RS5. Reporta a direção do navio, erro magnético e compensa o movimento, devido às condições da superfície.
Bottom-tracking	Monitora acusticamente a velocidade contra o fundo da embarcação independente do DGNSS. Além disso fornece medição de profundidade secundária.
GPS RTK (Opcional)	Posicionamento Ultra preciso como alternativa ao bottom tracking em leito fixo ou outra situação complicada.
DGNSS (Opcional)	Antena inteligente DGNSS integrada que determina a posição como um backup ou alternativa ao bottom tracking em leito fixo, além de outras condições complexas. Geolocaliza cada amostra (ou conjunto) durante a medição. Utiliza múltiplas constelações à precisão global intensificada. (GPS, SBAS, GLONASS, BeiDou, GALILEO, QZSS).

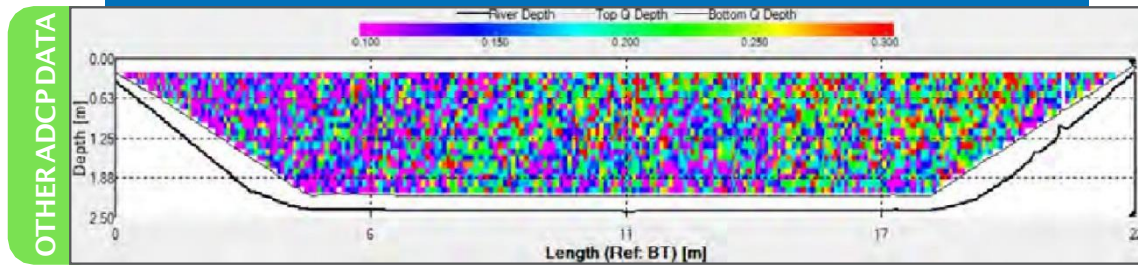


RSQ: Visualiza Dados de Descarga como Nunca Antes

RSQ é um software de interface simples e moderno. Um arquivo de medição inclui todos os dados e metadados que você necessita para cada medição. Exporta dados para o formato Excel, Matlab e Google Earth. Faça mais em menos tempo utilizando modelos de sites aprimorados. Experimente, aprenda ou ensine no escritório ou sala de conferência como se você estivesse no campo de demonstração para reproduzir arquivos gravados simulando dado. Flexibilidade é a chave como RS5!

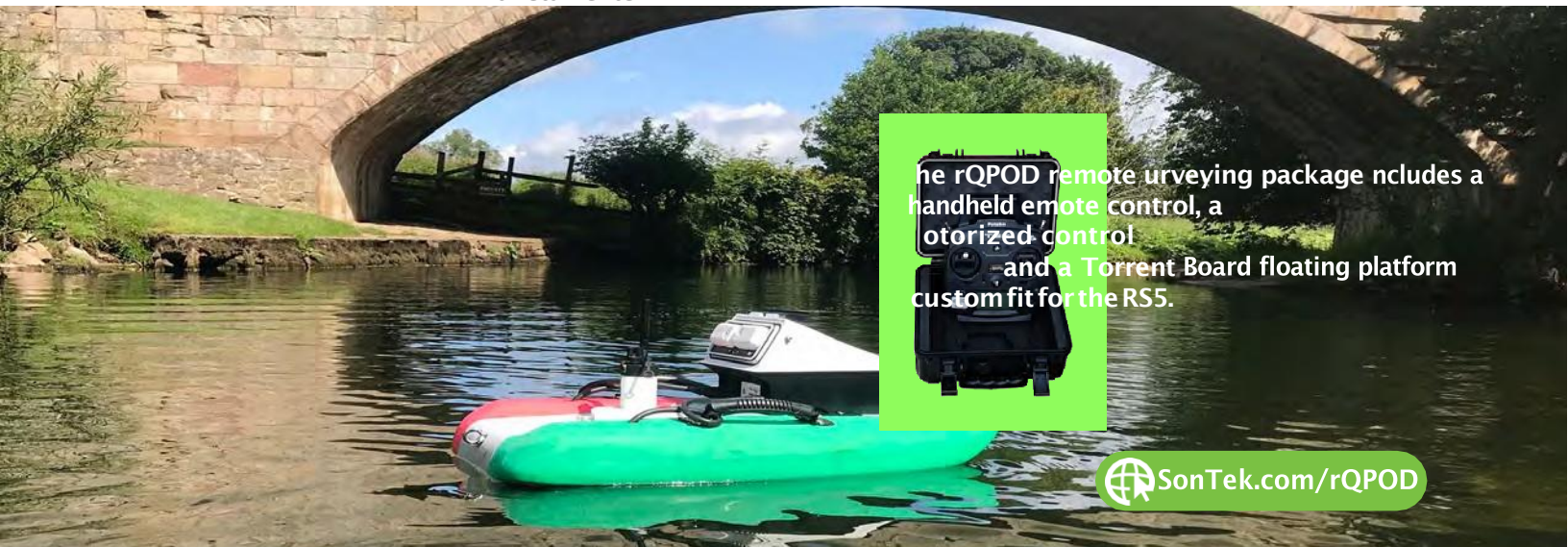


(Above) Visualize a estrutura de fluxo como nunca anteriormente com o SmartPulse+. (Abaixo) ADCP comparável do mesmo ponto.



Agora você pode

- Salvar dados no PC, drive externo ou network.
- Customizar nomeação de arquivos.
- Executar e aplicar Extrap diretamente
- Transectos de Subseções.
- Processar arquivos do RSL *.riv/*.rivr
- escolher 3 feixes alternando quando há interferencia no banco vertical.



The rQPOD remote surveying package includes a handheld remote control, a motorized control and a Torrent Board floating platform custom fit for the RS5.

RS5 - ESPECIFICAÇÕES

Velocidade de perfilagem da água

Faixa de perfilagem	0.1-6 m ^{(*)1}
Faixa de velocidade	+/- 5 m/s
Acurácia ^{(*)2}	1% +/-0.002 m/s
Resolução	0.001 m/s
Número de Células	até 128
Tamanho das células	2.5-30 cm
Data Output Rate	1.0 Hz

Bottom Tracking

Intervalo de profundidade	0.1-6 m ^{(*)1}
Acurácia	1% +/- 0.002 m/s
Resolução	0.001 m/s

Medição de sensores de profundidade

Transdutores

Range	0.1-6.5 m ^{(*)1}
Acurácia	1% +/-0.005 m
Sensor de Temperatura	Resolução: ±0.01°C Acurácia: ±0.5°C
Bússola/ Sensor	Alcance: ±180° Pitch (inclinação longitudinal/Roll (inclinação transversal), 0-360° rumo Acurácia de rumo: ±2° Acurácia de Pitch/Roll: ±1°

Bateria - Características

Número total	Cinco, 3.0 MHz
Angulo do raio	25º
Largura do raio	3º
Largura de banda	25%

Comunicações

Tensão de entrada	3.3-4.2 VDC
Fonte de energia Li-Ion	1x size 18650, Tenenergy, Tipoe 30016-04, 3.7Vdc, 2600mAh

Ambiente

Vida útil da bateria 1 x size 18650	Uso contínuo por sete horas, Configurações típicas ^{(*)3}
Consumo de energia	1.0 W (média)
Dimensões	19.2 mm x 69.7 mm
Protocolo de rede	Bluetooth de baixa energia (BLE5)
Alcance	100 m ^{(*)4}
Conformidade do Bluetooth	Parte FCC 15, FCC ID: XPYNINAB30 Certificação ISCED : 8595A-NINAB30

RS5

Temperatura Operacional	-5° to 45°C (23°F to 113°F)
Temperatura de armazenamento	-20° to 70°C (-4°F to 158°F)
Temperatura de armazenamento com bateria ^{(*)5}	-20° to 45°C (-4°F to 113°F)

Propriedades físicas

Dimensões - HBII Micro	76 cm (30") x 50 cm (20") x 11cm (4.25")
Dimensões – Unidade RS5	24 cm (9.5") x 5 cm (2.2")
Peso no ar - Unidade RS5	0.45 kg (1.0 lbs)
Peso na Água – Unidade RS5	0.15 kg (0.33 lbs)
Peso no ar - RS5/HBII Micro/Geode	3.63 kg (8.0 lbs)
Taxa impermeável	IP-67

DGNSS

Horizontal RMS	SBAS (WAAS): <0.3 m (0.98 ft)
2DRMS	SBAS (WAAS): <0.6 m (1.96 ft)
Frequência	L1, Multi-GNSS



*notas adicionais

- 1 Variação máxima irá variar com as condições do ambiente..
- 2 Precisão de velocidade inferior
- 3 uso de 7 horas contínuas, Configurações típicas.
- 4 Quando usando SonTek: radio USB com anten
- 5 Remova as baterias do RS5 se guardado em temperatura excedente a temperatura da bateia do Li-Ion