



# FlowTracker2

INSTRUMENTO DE MEDIÇÃO DE VAZÃO À VAU



Hidrologia



**Clean**<sup>®</sup>  
Environment Brasil



a xylem brand



## Portátil, Prático e Preciso!



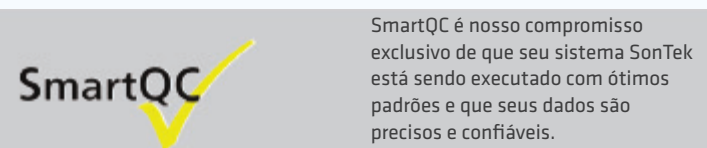
O novo FlowTracker2 (FT2), medidor portátil de velocidade pelo método Doppler Acústico de Velocidade (ADV<sup>®</sup>) tem toda a tecnologia que você já conhece e confia do FlowTracker original.

Agora com características funcionais modernizadas, com base na avaliação e feedback de hidrólogos, pesquisadores e cientistas que fizeram do FlowTracker o aparelho de referência em todo o mundo, principalmente no Brasil.

Mas, o real diferencial torna-se evidente a partir do momento que você inicia a coleta de dados. O processo de medição é orientado passo a passo. Alertas visuais e sonoros (SmartQC) são emitidos apenas no caso de algo importante requerer a sua atenção.

O Software FT2 é intuitivo, fácil de navegar e inclui resultados em tempo real dos pontos de medição, parâmetros de controle de qualidade e medições verticais, proporcionando a você tudo que precisa num piscar de olhos. Aquisição de dados confiáveis pela primeira vez e de forma contínua, minimiza a manipulação de dados posteriormente no escritório.

Resistente a qualquer clima e com múltiplas opções de exibição (dia e noite), o FT2 vai sempre e onde quer que você precise que ele vá.



SmartQC é nosso compromisso exclusivo de que seu sistema SonTek está sendo executado com ótimos padrões e que seus dados são precisos e confiáveis.

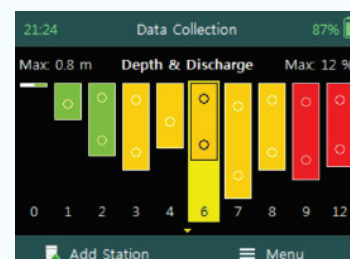
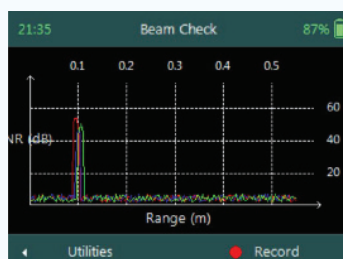
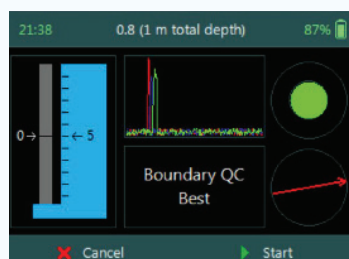
- Canais naturais
- Canais de irrigação
- Canais de mineração
- Tratamento de água
- Barragens/Calhas
- Águas de drenagem
- Canais abertos

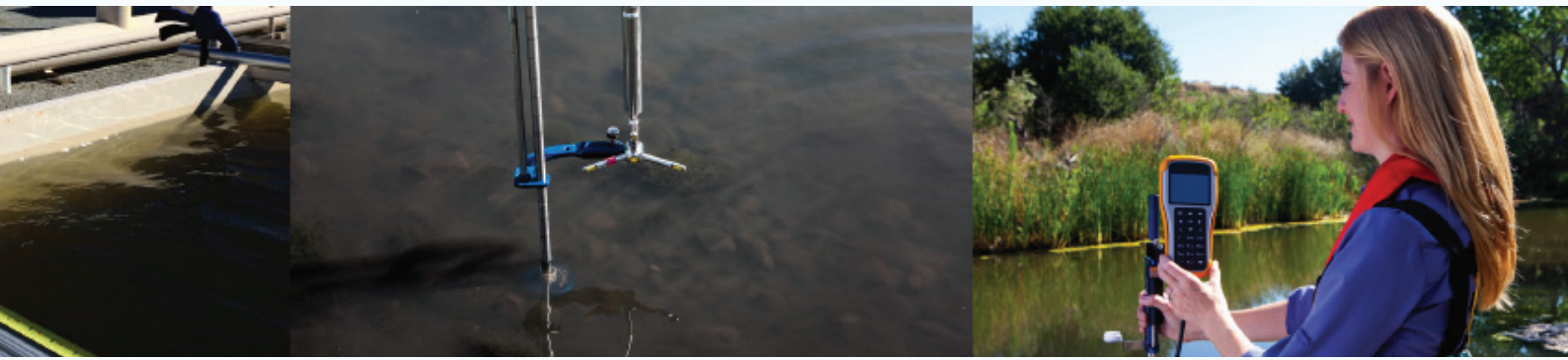
Na sua essência, o FT2 utiliza tecnologia ADV da SonTek, testada e aprovada, avaliada durante décadas por especialistas em todo o mundo, em laboratórios de hidráulica e em campo. Melhorado e aperfeiçoado para o FT2, o sensor ADV baseado na tecnologia acústica, oferece uma precisão sem precedentes, particularmente em baixas vazões e pequenas profundidades. Dados em 2D no plano horizontal ou com opção em 2D/3D, permitem um controle de qualidade mais abrangente e compreensivo sobre as condições de escoamento. A calibração pelo usuário nunca é requerida. O suporte técnico da Clean Environment Brasil está disponível 24 horas por dia, 7 dias da semana e nossa equipe em todo o Brasil está a postos para atendê-lo.

## Software FlowTracker2 - Portátil

Há muitas razões para se animar em utilizar o novo FT2. Tabelas intuitivas e gráficos avançados tornam a experiência com o FT2 interativa e modernizada. Agora você pode:

- Ajustar automaticamente suas medições aos métodos escolhidos baseados na profundidade;
- Verificar a qualidade do sinal ou informações do controle de qualidade, descobrindo imediatamente se há problemas nos sinais ou bloqueio dos feixes;
- Obter em tempo real dados de velocidade e outros parâmetros.
- Inserir comentários em qualquer estação de medição;
- Visualizar o resumo da medição em andamento;
- Visualizar dados do sensor de inclinação no display
- Editar dados.

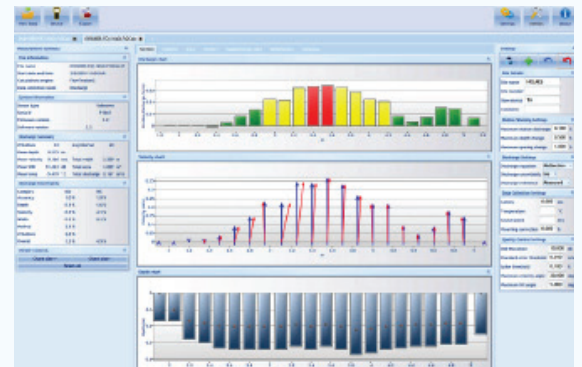




## FlowTracker2 Software - PC

Tabelas abrangentes e gráficos de séries temporais permitem a visualização e o controle de qualidade dos dados durante a análise. Permite alterações dos critérios SmartQC e edição dos dados, garantindo ainda que o arquivo original permanecerá sempre intacto. O arquivo de formato aberto JSON está pronto para ser lido no banco de dados de qualquer organização e é suportado com a importação direta para Hydstra e WISKI.

Exemplo de software para PC



## Inovações FlowTracker2

Algumas das principais melhorias agora disponíveis no FT2 vem diretamente de usuários em campo como você. Aqui está uma pequena lista da economia de tempo e funcionalidades à prova de erros:



- Ícone de duração da bateria no display visível a todo momento. Substituição do cartucho de baterias sobressalente mesmo durante a medição, sem perda de dados;
- Configurar e salvar modelos - não há necessidade de reinserir os dados cada vez que você visitar o mesmo site;
- GPS incorporado para georreferenciamento com correções automáticas ou manuais;
- Sensor e Display são intercambiáveis. Flexibilidade entre equipes de campo e no envio de equipamentos para o centro de serviço;
- Melhoria na acústica do ADV: ping mais rápido, menor ruído e menor erro padrão;
- Sensor destacável com cabos extensores personalizáveis para comprimento de até 10m;
- Bluetooth ou interface USB direta com o PC;
- Alertas de áudio.

## Os Benefícios do FlowTracker2

Não importa se você é conhecedor da tecnologia de Doppler Acústico ou um profissional experiente. O FT2 oferece benefícios inigualáveis que você só vai encontrar nos instrumentos da SonTek. Segue abaixo algumas características que definem o FT2:

- Instrumento multilinguagem e software nos idiomas inglês, alemão, francês, português, espanhol, russo, chinês, japonês, coreano e muitos outros;
- Teclado resistente e classificação à prova d'água IP67 ;
- 2 anos de garantia de fábrica e suporte técnico 24 horas por dia, 7 dias da semana;
- Cálculos ponderados da altura.

# FlowTracker2 ACESSÓRIOS E ESPECIFICAÇÕES

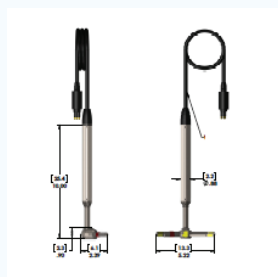


A haste do FT2 possui um grip de aderência e nível de bolha.



Caixa reforçada para transporte e armazenamento, fornecida com o instrumento.

## Dimensões do Produto [cm]/pol.



Cabo 1.5 m à prova d'água

## Especificações do Produto

### Parte I: Sensor

Range de Velocidade	±0,001 a 4,0 m/s
Resolução de Velocidade	0,0001 m/s
Precisão de Velocidade	±1% da velocidade medida, 0,25 cm/s
Frequência acústica	10,0 MHz
Localização do Ponto de Medição	10 cm do centro do transdutor
Profundidade mínima	0,02 m
Sensor de Temperatura	Resolução: 0,01° C, Precisão: 0,1° C
Sensor de inclinação	Precisão: 1,0°
Protocolo de Comunicação	RS-232
Temp de Armazenamento/Operação	-20° C a 50° C

### Especificações físicas:

Dimensões da cabeça da sonda	(Larg)13,3 cm; (Prof) 6,1 cm; (Alt) 2,3 cm
Comprimento do cabo padrão	1,5 m
Peso no ar	0,90 kg
Peso na água	0,30 kg

### Parte II: Display

#### Energia

Entrada da Voltagem da Bateria	8 - 12 VDC
Fonte de Alimentação	8 pilhas, tamanho AA (alcalina/NiMH)
Duração da Bateria	Alcalina: 15 horas de uso contínuo, configurações típicas* NiMH: 20 horas de uso contínuo, configurações típicas*
Consumo de Energia	1 W (Média)

#### GPS

Precisão da Posição H.	<2,5 m
Frequência	L1 (1,575 MHz), SBAS compensação (WAAS, EGNOS, MSAS, GAGAN)

#### LCD

Resolução	320 X 240 TFT Transmissivo
Bluetooth	Classe 2, Escala = 50 m nominal
USB	Micro USB, IP-67

#### Interface do Sensor

Energia da Bateria para a Sensor	8 - 12 VDC
Transferência de Dados	RS-232
Armazenamento de Dados	16 GB. Até 10 mil medições de vazão. Até 10 milhões de medições de velocidade
Temperatura de Operação	-20° a 60° C
Temperatura de Armazenamento	-30° a 70° C

### Especificações físicas

Classificação à prova d'água	IP-67 (1m submersível)
Dimensões do Display	(Larg)10,4 cm; (Prof) 6,4 cm; (Alt) 23,7cm
Peso no Ar	0,75 kg
Peso na água	0,25 kg

\* Valor estabelecido considerando o uso do instrumento com luminosidade da tela em 100%, sensor ADV funcionando em operação 50% do tempo, GPS desligado e sem períodos inativos. A autonomia da bateria irá variar dependendo das configurações do FT2, o modo de utilização e marca da bateria.

Fabricante:



Representante exclusivo no Brasil:



Fone: 19.3794.2900  
Hotline 24h 19.3794.2901  
[www.clean.com.br](http://www.clean.com.br)  
[clean@clean.com.br](mailto:clean@clean.com.br)

